

Ведомость отделочных материалов

№п/п	Элемент фасада	Эталон цвета	Вид отделки	Цвет по кат.RAL, Tikkurila
1	Цоколь главного, бокового фасада		Облицовка плитами полированного гранита	Исетский гранит
2	Ступени, площадки входов		Облицовка плитами гранита с шероховатой фактурой пов-ти	Исетский гранит
3	Стены 1,2 этажа главного, бокового фасада		Вентилируемый фасад с облицовкой керамогранитом	UF 005 кат. Unicolor
4	Стены 3-5 этажей главного бокового фасада		Вентилируемый фасад с облицовкой керамогранитом	U 100 кат. Unicolor
5	Декоративный элемент (кровельный карниз)		Восстановление сущ. орнамента окраска фасадной краской	Tikkurila S 503
6	Витраж входной группы, двери в подъезд		Алюминиевый профиль Двухкамерный стеклопакет	RAL 9007
7	Переплеты окон		Деревянный/ПВХ профиль Двухкамерный стеклопакет	RAL 9016 (белый)
8	Переплеты остекления балконов		Алюминиевый профиль Однокамерный стеклопакет	RAL 9016 (белый)
9	Ограждения балконов		Металлические декоративные панели	RAL 9016 (белый)
10	Кровля здания		Оцинкованная кровельная сталь	RAL 9006
11	Козырьки входов		Металлические декоративные панели	RAL 9016 (белый)
12	Водосточные трубы		Оцинкованная кровельная сталь	RAL 9006
13	Подоконные сливы		Оцинкованная кровельная сталь	RAL 9006

Ведомость отделочных материалов (продолжение)

№п/п	Элемент фасада	Эталон цвета	Вид отделки	Цвет по кат.RAL, Tikkurila
14	Ограждение кровли, пожарная лестница, двери в тех.помещения		Покраска эмалью (2 раза)	RAL 9016
15	Стены 1-5 этажей дворового фасада	—	Лицевой кирпич существующий	—
16	Цоколь дворового фасада		Штукатурка, окраска фасадной краской	Tikkurila M 448
17	Отделка воздухопроводов дворового фасада		Зашивка ЦСП, окраска фасадной краской	Tikkurila Y 302

Согласовано

Взам. инв. №

Подп. и дата

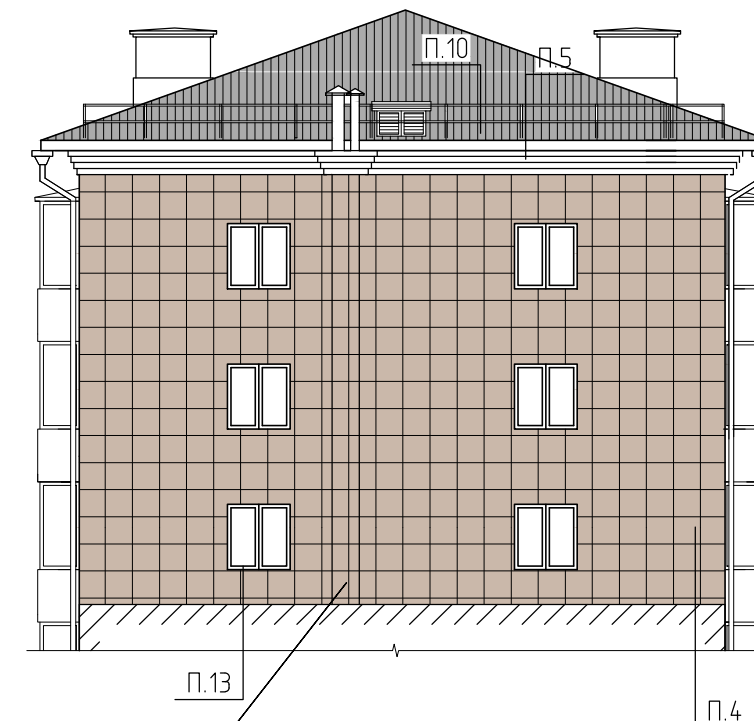
Инв. № подл.

Изм.	Кол. уч.	Лист	№ док.	Подп.	Дата						
ГП.518-01-АС											
Паспорт фасадов жилого дома по ул.8 марта,146 литера Б в г.Екатеринбурге.											
Колористическое решение фасадов.											
<table border="1" style="width: 100%;"> <tr> <td>Стадия</td> <td>Лист</td> <td>Листов</td> </tr> <tr> <td>РП</td> <td>5</td> <td></td> </tr> </table>						Стадия	Лист	Листов	РП	5	
Стадия	Лист	Листов									
РП	5										
Н.контр.	Черткова				11.16						
Проверил	Черткова				11.16						
Разработал	Гидерт				11.16						

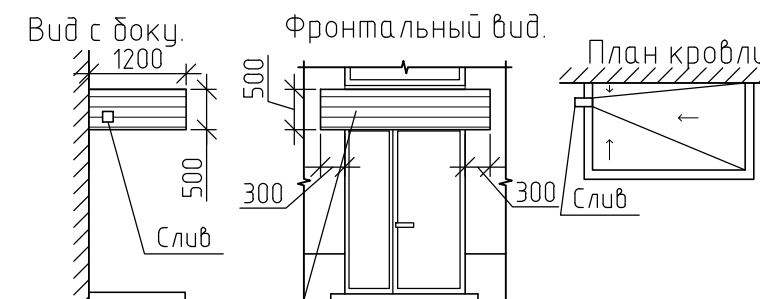
Дворовой фасад.



Боковой фасад 2.



Существующий вентиляционный короб, облицевать керамогранитом
Фрагмент фасада. Козырек над входами в подъезды.



Козырек отделать декоративными металлическими панелями
Ведомость отделочных материалов (продолжение)

Ведомость отделочных материалов

№п/п	Элемент фасада	Эталон цвета	Вид отделки	Цвет по кат.RAL, Tikkurila
1	Цоколь главного, бокового фасада		Облицовка плитами полированного гранита	Исетский гранит
2	Ступени, площадки входов		Облицовка плитами гранита с шероховатой фактурой пов-ти	Исетский гранит
3	Стены 1,2 этажа главного, бокового фасада		Вентилируемый фасад с облицовкой керамогранитом	UF 005 кат. Unicolor
4	Стены 3-5 этажей главного бокового фасада		Вентилируемый фасад с облицовкой керамогранитом	U 100 кат. Unicolor
5	Декоративный элемент (кровельный карниз)		Восстановление сущ. орнамента окраска фасадной краской	Tikkurila S 503
6	Витраж входной группы, двери в подъезд		Алюминиевый профиль Двухкамерный стеклопакет	RAL 9007
7	Переплеты окон		Деревянный/ПВХ профиль Двухкамерный стеклопакет	RAL 9016 (белый)
8	Переплеты остекления балконов		Алюминиевый профиль Однокамерный стеклопакет	RAL 9016 (белый)
9	Ограждения балконов		Металлические декоративные панели	RAL 9016 (белый)
10	Кровля здания		Оцинкованная кровельная сталь	RAL 9006
11	Козырьки входов		Металлические декоративные панели	RAL 9016 (белый)
12	Водосточные трубы		Оцинкованная кровельная сталь	RAL 9006
13	Подоконные сливы		Оцинкованная кровельная сталь	RAL 9006

Существующий вентиляционный короб, зашить ЦСП, окрасить фасадной краской см.П.17

№п/п	Элемент фасада	Эталон цвета	Вид отделки	Цвет по кат.RAL, Tikkurila
14	Ограждение кровли, пожарная лестница, двери в тех.помещения		Покраска эмалью (2 раза)	RAL 9016
15	Стены 1-5 этажей дворового фасада	—	Лицевой кирпич существующий	—
16	Цоколь дворового фасада		Штукатурка, окраска фасадной краской	Tikkurila M 448
17	Отделка воздухопроводов дворового фасада		Защитка ЦСП, окраска фасадной краской	Tikkurila Y 302

ГП.518-01-АС					
Паспорт фасадов жилого дома по ул.8 марта,146 литера Б в г.Екатеринбурге.					
Изм.	Кол.уч.	Лист	№ док.	Подп.	Дата
Н.контр.	Черткова				11.16
Проверил	Черткова				11.16
Разработал	Гидерт				11.16

Колористическое решение фасадов.	Стадия	Лист	Листов
	РП	6	

Дворовой фасад. Боковой фасад 1.
Ведомость отделочных материалов.
М 1:150
000 "Фирма"Гражданпроект"