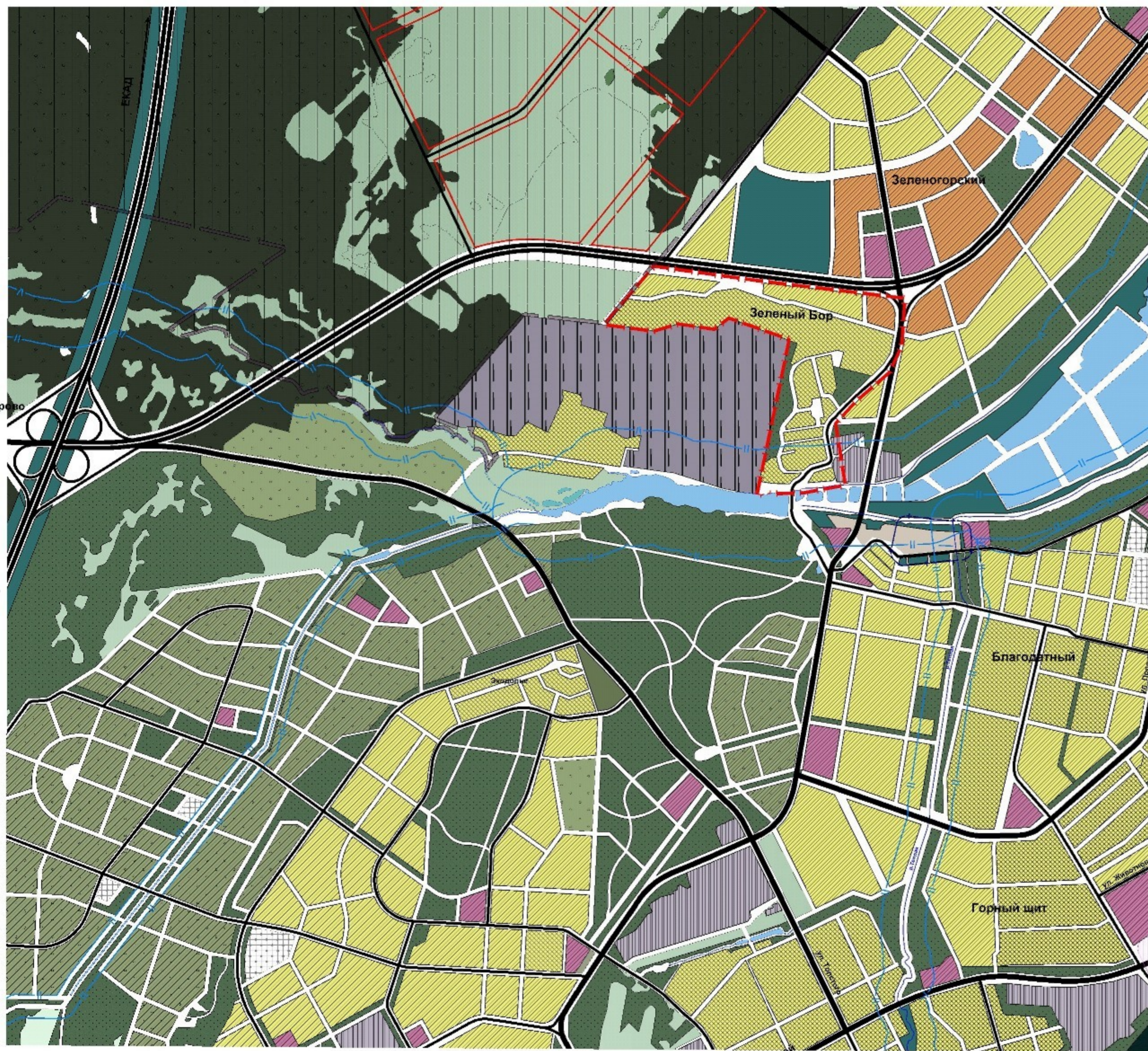
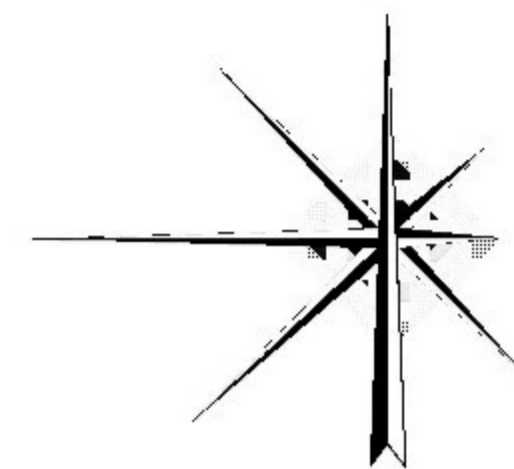


С



УСЛОВНЫЕ ОБОЗНАЧЕНИЯ

- | Сущ. | Проект. | |
|------|---------|---|
| | | Граница проекта |
| | | Территория среднетажной жилой застройки |
| | | Территория индивидуальной жилой застройки |
| | | Резервная территория под многоэтажную жилую застройку |
| | | Территории детских дошкольных учреждений и среднеобразовательных школ |
| | | Территория коллективных садов |
| | | Территории сельскохозяйственного использования |
| | | Территория объектов общественного назначения |
| | | Территория промышленных, коммунально-складских и объектов инженерно-транспортной инфраструктуры |
| | | Озелененные территории общего пользования |
| | | Озелененные территории специального назначения |
| | | Земли министерства обороны |
| | | Водные объекты |
| | | Магистральные дороги скоростного движения |
| | | Магистральные улицы общегородского значения регулируемого движения |
| | | Магистральные улицы районного значения |
| | | Транспортное сооружение |
| | | Водоохранная зона |

Центр

						04 - 10.2015 - ПП и ПМ		
						Проект планировки и проект планировки территории с/х района "Зеленогорский" с планировочным разделом "Горный щит" г.г.		
Исполн.	Конкурс	Договор	№ докум.	Подп.	Дата	Страна	Лист	Листов
ООО "Густип"						ПП	1	1
						Схема расположения проектной территории в структуре поселения М 1:10000		
						ООО "Густип"		